



หมวด ๕ ผลลัพธ์

5.2 ผลลัพธ์ตามตัวชี้วัด (KPI)

นายพัฒนกร อุดมภัย

พยาบาลวิชาชีพ ชำนาญการ

รพสต.ห้วยยาง อ.ไชยวาน จ.อุดรธานี

ผลลัพท์ตามตัวชี้วัด (KPI)

แบบประเมินโรงพยาบาลส่งเสริมสุขภาพตำบลติดดาวปี ๒๕๖๑
หมวด ๕ ผลลัพธ์
หน่วยบริการ.....อำเภอ.....จังหวัด.....

๕.๒ ผลลัพธ์ตามตัวชี้วัด (KPI)

ตัวชี้วัด	เป้าหมาย	ผลงาน	คะแนนเต็ม	คะแนนที่ได้	Template
๕.๒.๑. ตัวชี้วัดพื้นที่กำหนดเกี่ยวกับ OTOP (ตามบริบทของพื้นที่ที่กำหนด)			๒		ให้พื้นที่กำหนดเอง
๕.๒.๒ ตัวชี้วัดกระทรวง (จากHDC)			๓๕		
(๑) ร้อยละของผู้พึงศรัทธาที่ได้รับการดูแลก่อนคลอด ๕ ครั้ง ตามเกณฑ์คุณภาพ	>ร้อยละ ๖๐		๕		ประมวลผลจาก ๔๓ แฟ้ม เกณฑ์คะแนน ๑-๔๐, ๒-๓๐-๓๙, ๓-๔๐-๔๙, ๔-๕๐-๕๙, ๕-๖๐
(๒) ร้อยละของแม่ ๐-๕ ปี มีพัฒนาการสมวัย	>ร้อยละ ๘๐		๕		ประมวลผลจาก ๔๓ แฟ้ม HDC มี template รายละเอียดตัวชี้วัดของกระทรวงสาธารณสุข ประจำปีงบประมาณ ๒๕๖๑ หน้า ๙ เกณฑ์คะแนน ๑-๕๐, ๒-๕๐-๕๙, ๓-๖๐-๖๙, ๔-๗๐-๗๙, ๕-๘๐
(๓) ร้อยละของผู้ป่วยโรคเบาหวาน ที่ควบคุมได้	>ร้อยละ ๔๐		๕		ประมวลผลจาก ๔๓ แฟ้ม HDC มี template รายละเอียดตัวชี้วัดของกระทรวงสาธารณสุข ประจำปีงบประมาณ ๒๕๖๑ หน้า ๘๘ เกณฑ์คะแนน ๑-๒๕, ๒-๒๕-๓๙, ๓-๓๐-๓๙, ๔-๓๕-๓๙, ๕-๔๐
(๔) ร้อยละของผู้ป่วยโรคความดันโลหิตสูง ที่ควบคุมได้	>ร้อยละ ๕๐		๕		ประมวลผลจาก ๔๓ แฟ้ม HDC มี template รายละเอียดตัวชี้วัดของกระทรวงสาธารณสุข ประจำปีงบประมาณ ๒๕๖๑ หน้า ๘๘ เกณฑ์คะแนน ๑-๓๕, ๒-๓๕-๓๙, ๓-๔๐-๔๙, ๔-๔๕-๔๙, ๕-๕๐

ตัวชี้วัด	เป้าหมาย	ผลงาน	คะแนนเต็ม	คะแนนที่ได้	Template
(๕) ร้อยละของเด็กกลุ่มอายุ ๐-๑๒ ปี ฟันที่ไม่มีผุ (Cavity free)	>ร้อยละ ๕๖		๕		ประมวลผลจาก ๔๓ แฟ้ม HDC มี template รายละเอียดตัวชี้วัดของกระทรวงสาธารณสุข ประจำปีงบประมาณ ๒๕๖๑ หน้า ๒๕ เกณฑ์คะแนน ๑-๑๕-๒๐, ๒-๒๐-๒๙, ๓-๓๐-๓๙, ๔-๔๐-๔๙, ๕-๕๖
(๖) ร้อยละของผู้ป่วยนอกได้รับบริการการแพทย์แผนไทย	>ร้อยละ ๓๐		๕		ประมวลผลจาก ๔๓ แฟ้ม HDC มี template รายละเอียดตัวชี้วัดของกระทรวงสาธารณสุข ประจำปีงบประมาณ ๒๕๖๑ หน้า ๑๑๕ เกณฑ์คะแนน ๑-๔๕, ๒-๔๕-๔๙, ๓-๕๐-๕๙, ๔-๕๕-๕๙, ๕-๖๐
(๗) ร้อยละของโรงพยาบาลส่งเสริมสุขภาพ ตำบล/หน่วยบริการปฐมภูมิในเครือข่ายมีอัตราการเข้ารับการปรึกษาในโรคอุจจาระร่วงเฉียบพลัน <ร้อยละ ๒๐	<ร้อยละ ๒๐		๕		ประมวลผลจาก ๔๓ แฟ้ม HDC มี template รายละเอียดตัวชี้วัดของกระทรวงสาธารณสุข ประจำปีงบประมาณ ๒๕๖๑ หน้า ๙๙ เกณฑ์คะแนน ๑->๕๐, ๒-๕๐-๕๙, ๓-๕๕-๕๙, ๔-๖๐-๖๐, ๕-๖๐
๕.๒.๓ ประชาชนได้เฝ้าระวังโรค (สอบถามประชาชนในพื้นที่)					- เอกสารสรุปความคิดเห็นของประชาชน - สอบถาม/สัมภาษณ์

(๑) ร้อยละหญิงตั้งครรภ์ที่ได้รับการดูแลก่อนคลอด ๕ ครั้ง ตามเกณฑ์คุณภาพ

udn.hdc.moph.go.th/hdc/reports/report.php

หน้าแรก กลุ่มรายงานมาตรฐาน ตัวชี้วัด ปาเข้า/ส่งออกข้อมูล ผลการตรวจสอบข้อมูล ลงชื่อเข้าใช้งาน สวัสดิ์ Guest

กลุ่มรายงานมาตรฐาน >> อนามัยแม่และเด็ก >> ร้อยละหญิงตั้งครรภ์ที่ได้รับการดูแลก่อนคลอด 5 ครั้ง ตามเกณฑ์คุณภาพ

ปีงบประมาณ

2560

หน่วยงานใน/นอกสังกัดกระทรวง

ทั้งหมด

เขตพื้นที่/Service Plan :

เขตพื้นที่

จังหวัด :

อุดรธานี

อำเภอ :

ไชยวาน

ตำบล/หน่วยบริการ :

หน่วยบริการ

เครือข่ายบริการ :

-----ทั้งหมด-----

สถานบริการ :

-----ทั้งหมด-----

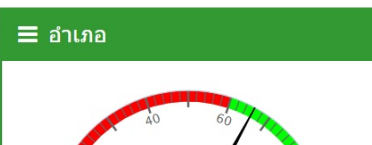
ตกลง

Template



กระบวนการประเมินผลถูกต้อง

ร้อยละหญิงตั้งครรภ์ที่ได้รับการดูแลก่อนคลอด 5 ครั้ง ตามเกณฑ์คุณภาพ เขตบริการสุขภาพที่ 8 จังหวัดอุดรธานี อำเภอไชยวาน ปีงบประมาณ 2560



หน่วยบริการ
ร้อยละหญิงตั้งครรภ์ที่ได้รับการดูแลก่อนคลอด 5 ครั้ง ตามเกณฑ์คุณภาพ เขตบริการสุขภาพที่ 8 จังหวัดอุดรธานี อำเภอไชยวาน ปีงบประมาณ 2560

(๓) ร้อยละของผู้ป่วยโรคเบาหวานที่ควบคุมได้

udn.hdc.moph.go.th/hdc/reports/report.php

หน้าแรก กลุ่มรายงานมาตรฐาน ▼ ตัวชี้วัด ▼ นำเข้า/ส่งออกข้อมูล ▼ ผลการตรวจสอบข้อมูล ▼ ลงชื่อเข้าใช้งาน

สวัสดี Guest

กลุ่มรายงานมาตรฐาน >> ข้อมูลเพื่อตอบสนอง Service Plan สาขา DM,HT >> ร้อยละผู้ป่วยโรคเบาหวานที่ควบคุมระดับน้ำตาลได้ดี

ปีงบประมาณ

2560

หน่วยงานใน/นอกสังกัดกระทรวง

ทั้งหมด

เขตพื้นที่/Service Plan :

เขตพื้นที่

จังหวัด :

อุดรธานี

อำเภอ :

-----ทั้งหมด-----

เครือข่ายบริการ :

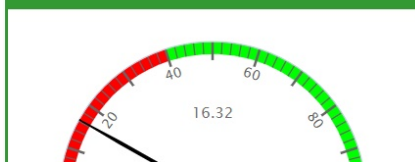
-----ทั้งหมด-----

ตกลง

Template

ร้อยละผู้ป่วยโรคเบาหวานที่ควบคุมระดับน้ำตาลได้ดี เขตบริการสุขภาพที่ 8 จังหวัดอุดรธานี ปีงบประมาณ 2560

จังหวัด




อำเภอ

ร้อยละผู้ป่วยโรคเบาหวานที่ควบคุมระดับน้ำตาลได้ดี เขตบริการสุขภาพที่ 8 จังหวัดอุดรธานี ปีงบประมาณ 2560

60

(๔) ร้อยละของผู้ป่วยโรคความดันโลหิตสูงที่ควบคุมได้

< > ↺


[หน้าแรก](#)
[กลุ่มรายงานมาตรฐาน](#)
[ตัวชี้วัด](#)
[นำเข้า/ส่งออกข้อมูล](#)
[ผลการตรวจสอบข้อมูล](#)
[ลงชื่อเข้าใช้งาน](#)
สวัสดี Guest

กลุ่มรายงานมาตรฐาน >> ข้อมูลเพื่อตอบสนอง Service Plan สาขา DM,HT >> ร้อยละผู้ป่วยโรคความดันโลหิตสูงที่ควบคุมความดันโลหิตได้ดี

ปีงบประมาณ

หน่วยงานใน/นอกสังกัดกระทรวง

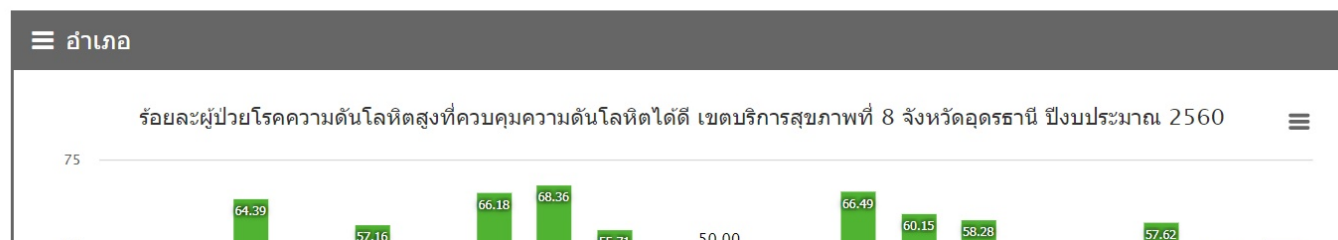
เขตพื้นที่/Service Plan :

จังหวัด :

อำเภอ :

เครือข่ายบริการ :

ร้อยละผู้ป่วยโรคความดันโลหิตสูงที่ควบคุมความดันโลหิตได้ดี เขตบริการสุขภาพที่ 8 จังหวัดอุดรธานี ปีงบประมาณ 2560



(๕) ร้อยละของเด็กกลุ่มอายุ ๐-๑๒ ปี ฟันดีไม่มีผุ (Cavity free)

[<](#)
[>](#)
[↺](#)
[88](#)
[udn.hdc.moph.go.th/hdc/reports/report.php](#)

[หน้าแรก](#)
[กลุ่มรายงานมาตรฐาน](#)
[ตัวชี้วัด](#)
[ป่าเข้า/ส่งออกข้อมูล](#)
[ผลการตรวจสอบข้อมูล](#)
[ลงชื่อเข้าใช้งาน](#)
สวัสดี Guest

[กลุ่มรายงานมาตรฐาน](#) >> ข้อมูลเพื่อตอบสนอง Service Plan สาขาสุขภาพช่องปาก >> OHSP ร้อยละของเด็กอายุ 12 ปี มีฟันดีไม่มีผุ (Cavity Free) (คน)

ปีงบประมาณ

2560

หน่วยงานใน/นอกสังกัดกระทรวง

ทั้งหมด

เขตพื้นที่/Service Plan :

เขตพื้นที่

จังหวัด :

อุดรธานี

เครือข่ายบริการ :

-----ทั้งหมด-----

อำเภอ :

-----ทั้งหมด-----

ตกลง

Template

OHSP ร้อยละของเด็กอายุ 12 ปี มีฟันดีไม่มีผุ (Cavity Free) (คน) เขตบริการสุขภาพที่ 8 จังหวัดอุดรธานี ปีงบประมาณ 2560

จังหวัด



อำเภอ

OHSP ร้อยละของเด็กอายุ 12 ปี มีฟันดีไม่มีผุ (Cavity Free) (คน) เขตบริการสุขภาพที่ 8 จังหวัดอุดรธานี ปีงบประมาณ 2560

100

75

85.47

87.88

(๖) ร้อยละของผู้ป่วยนอกได้รับบริการการแพทย์แผนไทย

udn.hdc.moph.go.th/hdc/reports/report.php

หน้าแรก กลุ่มรายงานมาตรฐาน ตัวชี้วัด ป่าเข้า/ส่งออกข้อมูล ผลการตรวจสอบข้อมูล ลงชื่อใช้งาน สวัสดี Guest

กลุ่มรายงานมาตรฐาน >> แพทย์แผนไทย >> OPD-สัดส่วนการให้บริการแพทย์แผนไทย รายปีงบประมาณ

ปีงบประมาณ

2560

หน่วยงานใน/นอกสังกัดกระทรวง

ทั้งหมด

เขตพื้นที่/Service Plan :

เขตพื้นที่

จังหวัด :

อุดรธานี

อำเภอ :

-----ทั้งหมด-----

เครือข่ายบริการ :

-----ทั้งหมด-----

ตกลง

Template

OPD-สัดส่วนการให้บริการแพทย์แผนไทย รายปีงบประมาณ เขตบริการสุขภาพที่ 8 จังหวัดอุดรธานี ปีงบประมาณ 2560

จังหวัด



อำเภอ

OPD-สัดส่วนการให้บริการแพทย์แผนไทย รายปีงบประมาณ เขตบริการสุขภาพที่ 8 จังหวัดอุดรธานี ปีงบประมาณ 2560

40

58.42

(๗) ร้อยละของโรงพยาบาลส่งเสริมสุขภาพตำบล/หน่วยบริการปฐมภูมิใน
เครือข่ายมีอัตราการเข้ายาปฏิชีวนะในโรคอุจจาระร่วงเฉียบพลัน \leq ร้อยละ ๒๐

[udn.hdc.moph.go.th/hdc/reports/report.php](#)
Content blocked

ก กลุ่มรายงานมาตรฐาน >> ข้อมูลเพื่อตอบสนอง Service Plan สาขา RDU >> ร้อยละการใช้จ่ายปฏิบัติขั้นในโรคติดเชื้อที่ระบบการหายใจช่วงบนและหลอดลมอักเสบเฉียบพลันในผู้ป่วยนอก(รพ.สต.)

ปีงบประมาณ

2560

หน่วยงานใน/นอกสังกัดกระทรวง

ทั้งหมด

เขตพื้นที่/Service Plan :

เขตพื้นที่

จังหวัด :

อุดรธานี

อำเภอ :

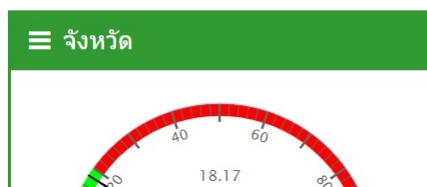
-----ทั้งหมด-----


เครือข่ายบริการ :


-----ทั้งหมด-----

ตกลง

รวม ร้อยละการใช้จ่ายประชาชนในโรคติดเชื้อที่ระบบการหายใจช่วงบนและหลอดลมอักเสบเฉียบพลันในผู้ป่วยนอก(รพ.สต.) เขตบริการสุขภาพที่ 8 จังหวัดอุดรธานี ปีงบประมาณ 2560




 อำเภอ



ร้อยละการใช้ยาปฏิชีวนะในโรคติดเชื้อที่ระบบการหายใจช่วงบนและหลอดลมอักเสบเฉียบพลันในผู้ป่วยนอก(รพ.สต.)
 เขตบริการสุขภาพที่ 8 จังหวัดอุดรธานี ปีงบประมาณ 2560

๕.๒.๓ ประชาชนได้อะไรจาก รพ.สต.ติดดาว (สอบถามประชาชนในพื้นที่)

